



# 新潟市 働きやすい職場づくり推進フォーラム



北陸保全工業株式会社  
総括代表 青池 仁

2023年2月8日

## 会社概要

- 会社名 北陸保全工業株式会社
- 設立年月日 昭和42年3月20日
- 従業員数 67名（2023年1月現在）

## 事業内容

- 建設業 交通安全施設  
道路維持管理  
土木工事
- 環境保全事業 一般廃棄物収集運搬  
産業廃棄物収集運搬・処分  
特別管理産業廃棄物収集運搬



# 北陸保全工業(株) 年齢構成表

平均年齢 47.4 歳

	男 性	女 性	合 計
10~20代	7	-	7人
30代	12	2	14人
40代	17	4	21人
50代	13	2	15人
60代以上	10	-	10人
合計	<b>59人</b>	<b>8人</b>	<b>67人</b>

# 令和4年度 新潟市健康経営認定制度 評価のポイント

1. 経営者が健康経営の概念を理解し、健康経営宣言等で明文化
2. 健康経営の推進体制の整備と、従業員の健康課題の把握及び健康課題に即した取り組み
3. 健康課題に関する取り組みについて振り返り、今後の取り組みにつなぐ







# 1

令和4年度新潟市健康経営認定制度  
評価のポイント

経営者が健康経営の概念を理解し、健康経営宣言等で明文化

# 1. 経営者が健康経営の概念を理解し、健康経営宣言等で明文化

## (1) 健康経営宣言

ホームページに公開

重点施策の策定

ラジオCMで地域に発信

## (2) 社内への周知



健康掲示板（本社）





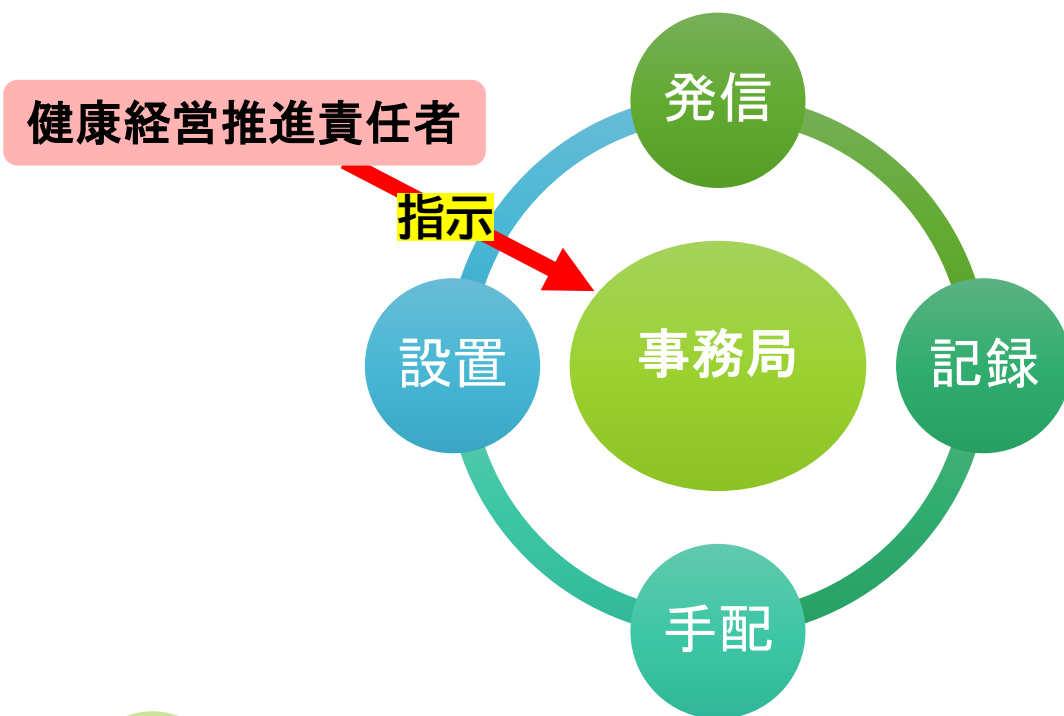
# 2

令和4年度新潟市健康経営認定制度  
評価のポイント

健康経営の推進体制の整備と、従業員の健康課題の把握及び健康課題に即した取り組み

## 2. 健康経営の推進体制の整備と、従業員の健康課題の把握及び健康課題に即した取り組み

### (1) 組織体制の整備



意思決定からの円滑な進行を実現

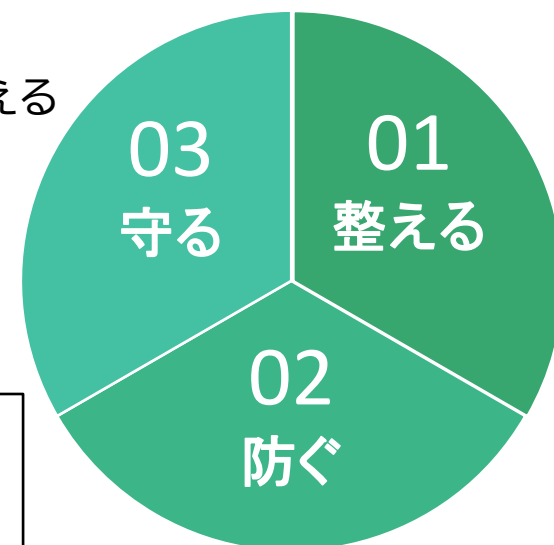
### (2) 健康課題の把握

独自アンケートによる生活習慣の調査・分析

### (3) 健康課題に即した取り組み

- 01 健康を意識できる環境を整える
- 02 不健康を未然に防ぐ
- 03 いざというときに守る

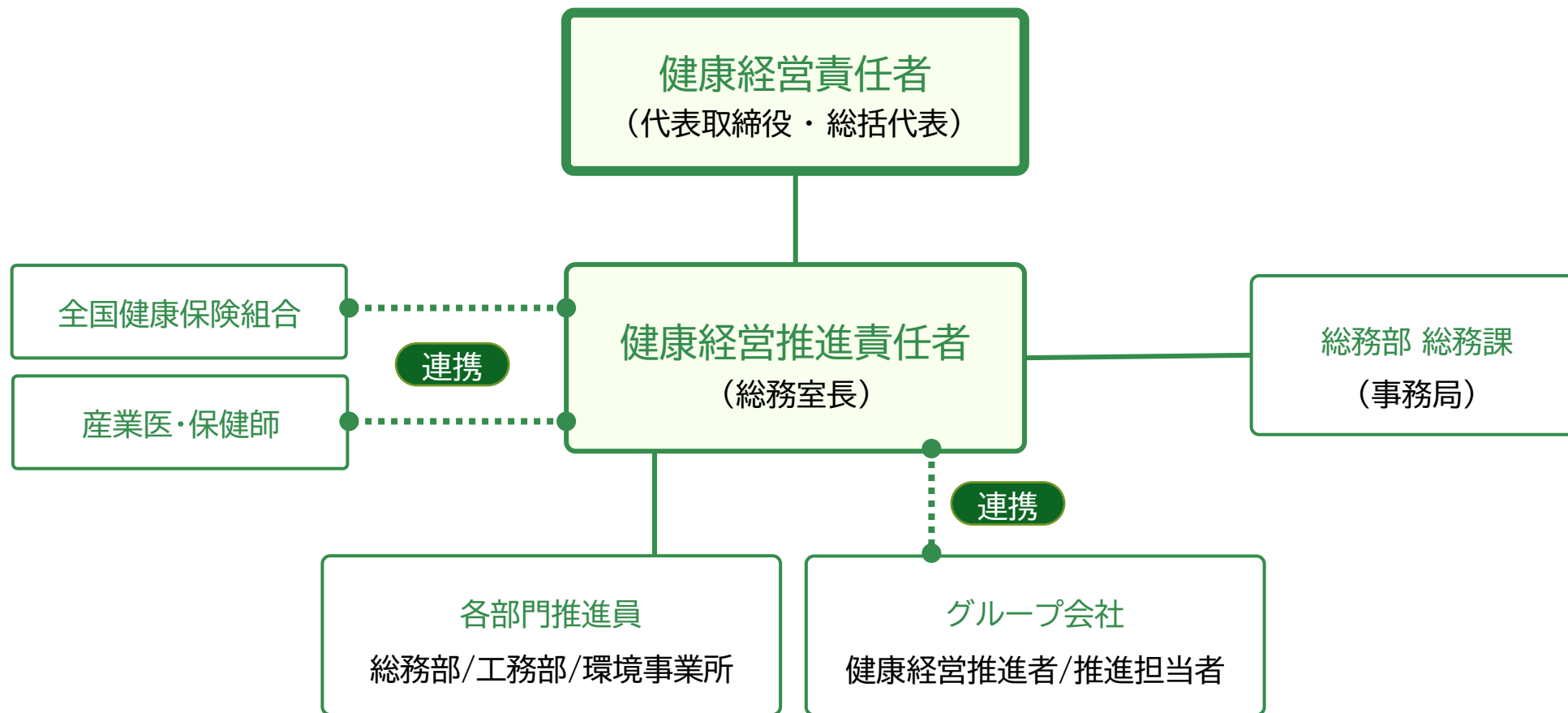
健康経営の **3大要素**





## 2. 健康経営の推進体制の整備と、従業員の健康課題の把握及び健康課題に即した取り組み

### (1) 組織体制の整備

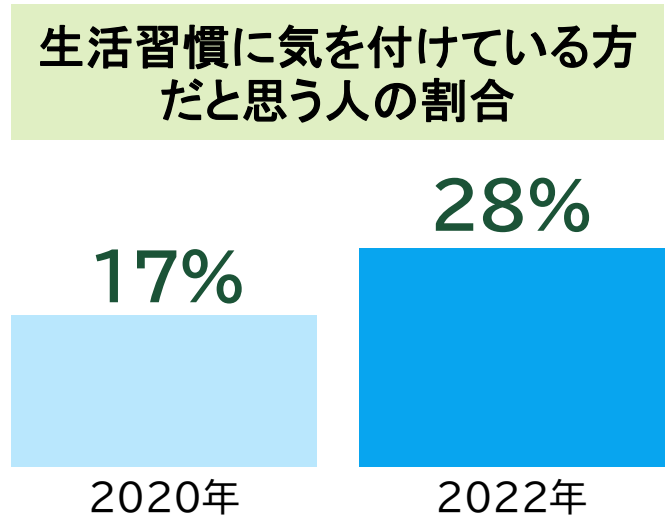
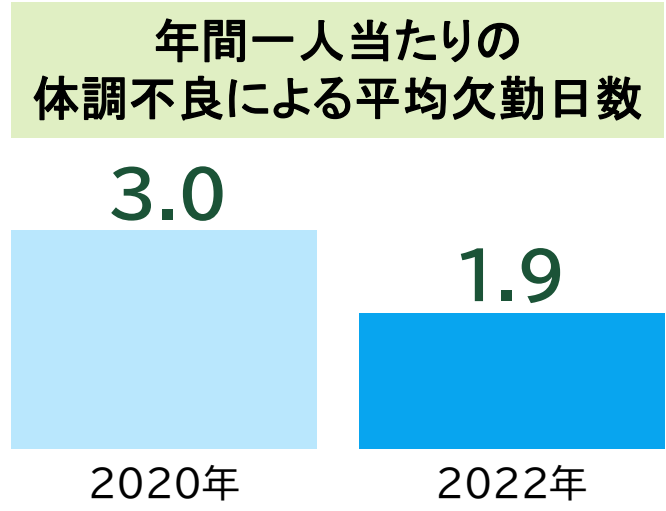
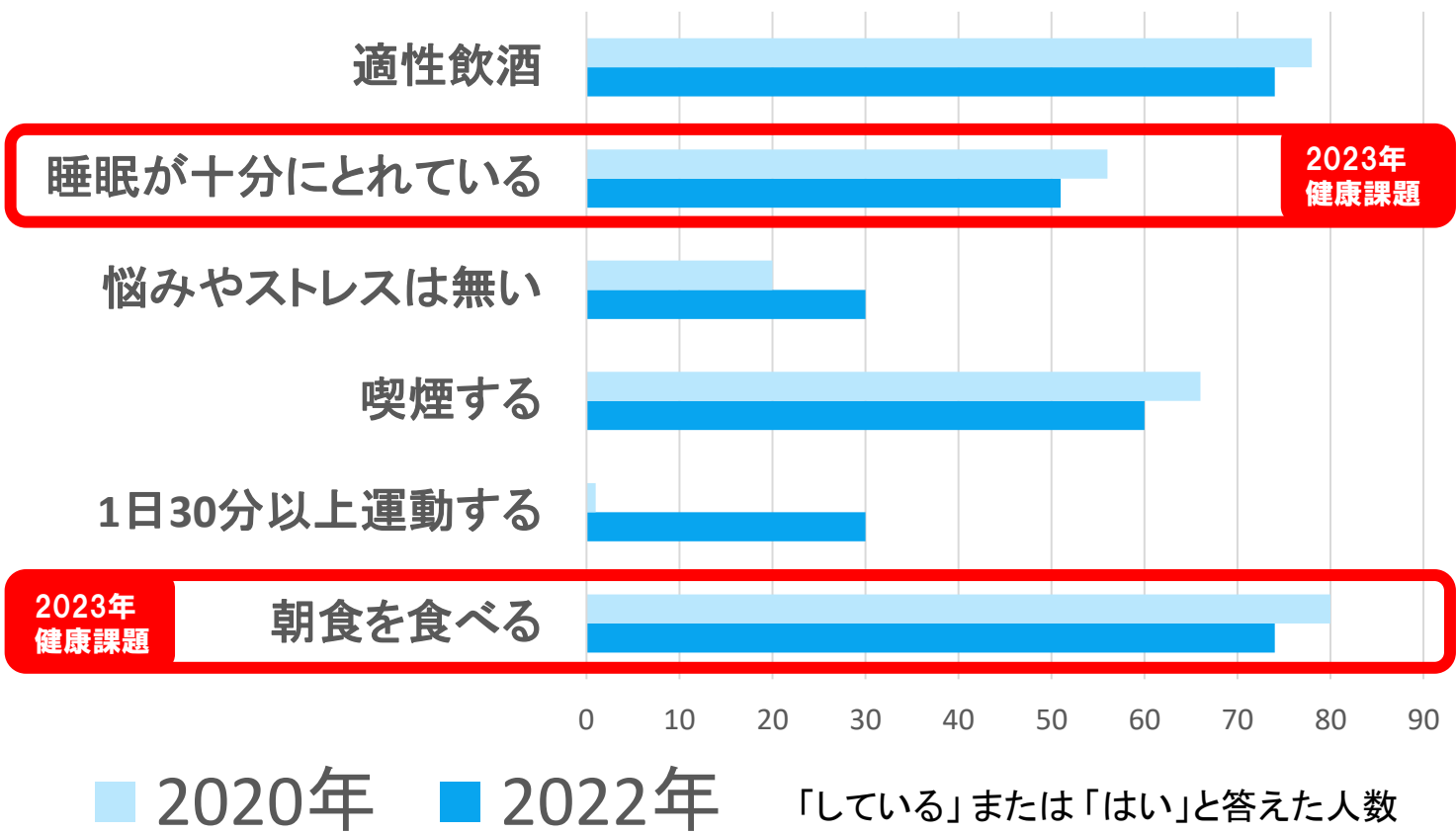


## 2. 健康経営の推進体制の整備と、従業員の健康課題の把握及び健康課題に即した取り組み

### (2) 健康課題の把握

独自アンケートによる  
生活習慣の調査・分析

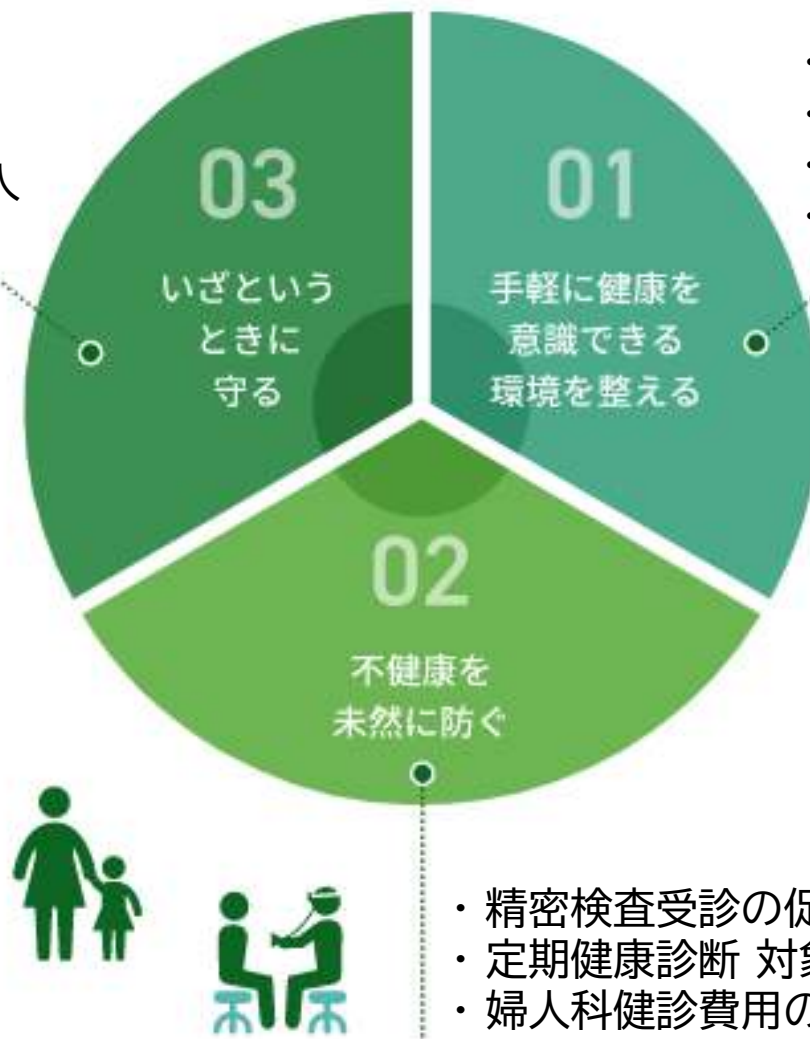
#### 【2022年】生活習慣アンケート



## 2. 健康経営の推進体制の整備と、従業員の健康課題の把握及び健康課題に即した取り組み

### (3) 健康課題に即した取り組み

- ・3大疾病サポート保険への加入
- ・専門相談窓口の設置と周知



- ・健康情報の発信
- ・健康増進アプリの提供
- ・自由に使える健康器具
- ・いつでも計れる血圧計



- ・精密検査受診の促進
- ・定期健康診断 対象者実施率100%
- ・婦人科健診費用の全額補助





### (3) 健康課題に即した取り組み 【事例】

2020年の健診結果による健康課題  
血糖値有所見者を減らす

2022年の健康診断結果で振り返り  
6%減少を実現

北陸保全工業株式会社

成人の砂糖の目安摂取量は **1日・25g** です。

肥満や生活習慣病予防のため、  
糖分を取りすぎないように注意しましょう。

1日の目安摂取量を超えるもの

0kcal 角砂糖 0 個分 pH=6	0kcal 角砂糖 0 個分 pH=6	0kcal 角砂糖 0 個分 pH=6	140kcal 角砂糖 9 個分 pH=5.5 29.7g	174kcal 角砂糖 12 個分 pH=5 39.6g	220kcal 角砂糖 12 個分 pH=4 39.6g
0kcal 角砂糖 2 個分 pH=5	50kcal 角砂糖 2 個分 pH=3.6 6.6g	130kcal 角砂糖 9 個分 pH=3.5 29.7g	210kcal 角砂糖 15 個分 pH=3.6 49.5g	215kcal 角砂糖 15 個分 pH=2 49.5g	230kcal 角砂糖 18 個分 pH=3.4 59.4g

- ・糖分摂取について注意喚起
- ・無糖飲料の提供(給茶機)
- ・特定保健食品の販売促進



2021年 給茶機設置



# 3

令和4年度新潟市健康経営認定制度  
評価のポイント

健康課題に関する取り組みについて振り返りを行い、今後の取  
り組みにつなぐ



### 3. 健康課題に関する取り組みについて振り返り、今後の取り組みにつなぐ

#### (1) 健康セミナーの実施

外部講師による講話

アンケート結果の公開と解説

健康増進ツールの提供

#### (2) 会社独自の企画を推進



2022年9月 血圧計設置



### 3. 健康課題に関する取り組みについて振り返り、今後の取り組みにつなぐ

2022年 アンケート結果

## (1) 健康セミナーの実施

年1回実施

全社員参加

2022年9月 健康セミナー（本社）



回答割合URLについて

詳細URL: [https://pscoremyway.com/results/SW-KoqfKL6Y66ko/E3gQ\\_3D\\_30/](https://pscoremyway.com/results/SW-KoqfKL6Y66ko/E3gQ_3D_30/)  
パスワード: aa16085179

※URL上にてその他の詳細コメント（自由形式回答）を含む回答結果をご覧いただけます。

### 【健康状態】について

質問内容	回答	回答数	割合
あなた自身の健康状態はいいですか？	よい	15	32%
	まあよい	13	28%
	ふつう	10	24%
	あまりよくない	1	2%
	よくない	2	4%
あなたはこの職場、業務や仕事などで体の具合の悪いところ（自覚症状）がありますか？	ある	10	21%
	ない	37	79%
昨年1年間に、自分の病気やけがなどの会議などで休日仕事を休みましたか？ 休んでいる期間を教えてください。	0日	25	53%
	1日	4	10%
	2日	3	6%
	3日	6	13%
	4日	1	2%
	5日	1	2%
	6日	0	0%
	7日	2	4%
	8日	0	0%
	9日	0	0%

### 3. 健康課題に関する取り組みについて振り返り、今後の取り組みにつなぐ

## (2) 会社独自の企画

提案

実践

記録

継続

- ・ にいがたヘルス&スポーツマイレージと連携
- ・ 健康アプリ「グッピーヘルスケア」の利用促進





## (2) 会社独自の企画 【事例-1】

2022.9



# ウォーキング・健康測定習慣化チャレンジ

強化期間：令和4年10月～令和5年3月

北陸保全工業は、「いいがた健康経営優良企業」および「いいがたヘルスパートナー」登録企業です。



Step 1 ☞ ウォーキングの正しい歩き方と  
その効果を知りましょう

Step 2 ☞ 定期的に健康測定をしましょう

Step 3 ☞ 健康測定結果を記録しましょう





## (2) 会社独自の企画 【事例-2】

2022.11



北陸保全工業は、「にいがた健康経営推進企業」および「にいがたヘルスパートナー」登録企業です。

縄跳びは全身のトレーニングや体づくり、ダイエットにも効果的です。  
手軽に楽しく、レベルアップしながらチャレンジしましょう！

〈難易度〉

<b>LV.1</b>	休憩をはさみながら跳ぶ	2.0	★ ★ ☆ ☆ ☆
<b>LV.2</b>	連続で跳ぶ	3.0	★ ★ ★ ☆ ☆
<b>LV.3</b>	2種目を交互に跳ぶ	4.5	★ ★ ★ ★ ☆
<b>LV.4</b>	サーキット形式で跳ぶ	5.0	★ ★ ★ ★ ★

(2) 会社独自の企画 【参加促進活動】ウォーキングのすすめ



北陸 北陸保全工業株式会社 推奨



# ウォーキングコース

## 阿賀野川河川公園

会社からほど近く、お昼休みでも気軽に足を運べます♪

遊歩道を歩いていると、鉄橋を走る電車や、新潟空港に離着陸する飛行機を見かけることもあり、短時間でも十分な気分転換をすることができます。



心地よい秋晴れの河川敷を歩いてみませんか？



## (2) 会社独自の企画 【参加促進活動】ウォーキングのすすめ



### 泰平橋 歩行者・自転車専用橋

こちらも会社からほど近く、お昼休みでも気軽に足を運べます♪

自動車道と分離しているため、**自分のペースで安全に歩くことができます**。橋からは遠くの山々を眺めることができます。ただし、橋長は938mあり、風が強いことが多いので、往復すると想像より体力を消耗するかも…





(2) 会社独自の企画 【参加促進活動】ウォーキングのすすめ

## 入船町（みなとぴあ）～万代島周辺

**休日は市街地を歩いてみませんか？**

普段は車で通る道からは見えない景色やお店、イベントに出会えるかもしれません(^^)

友達や家族を誘って、ウィンドウショッピングや食べ歩きを楽しむのもいいですね♪





(2) 会社独自の企画 【参加促進活動】ウォーキングのすすめ

# NIGHT WALK★



## 入船町（みなとぴあ）

## ～万代島周辺

日が落ちてからのウォーキングは、日焼けを気にせずペースアップ！ただし、**足元を照らすライトや、反射材を身に付けるなど、事故や転倒に注意して歩きましょう。**

夜景を眺めながらひと休みしたり、夕食（晩酌？）を済ませて帰宅するのもいいかもしれません♪

・・・呑みすぎには注意しましょう(^^;)



日本は、人口が毎年40万人ずつ減っていく時代となっています。一方で平均寿命は先進国では100歳となる「人生100年時代」を迎えています。このような中で、当社は、従業員一人一人が健康で安心して働ける職場環境づくり、そして一人一人が自分の健康を大切なこととして捉え、より創造的な仕事にまい進していただくことが、企業をより強くすることと考え、この度、健康経営を進める企業となることを決定いたしました。

当社のポリシーである、「地域の皆様の暮らしやすい環境をしっかりと守ること」は、従業員の健康なしには達成できません。人生100年のなかで、皆様が当社で働く時間は個々に年数の違いはありますが、ここで培われた職場における生活習慣がその後の皆様の健康で豊かな人生へとつながっていくと信じています。

また、皆様を支えている家族も当社の経営を支える大切な関係者であると考えています。

今回の健康経営取り組みに伴い、当社で働く全スタッフが心も身体も健康で働けるよう、また笑顔で過ごせる家庭を作る為、家族の皆様も、それぞれに健康管理に努めていただくことを願います。

従業員とその家族の健康が、皆様の幸福と当社発展の基本にあることとして、当社は「健康経営」を進めてまいります。

## 北陸保全工業(株) 健康経営宣言

代表取締役 青池 八枝子





# ご清聴ありがとうございました



北陸保全工業株式会社

<http://www.hhkk.co.jp/>



ISO14001 認証取得



MSA-ES-620



MS  
CM024

(環境部門で取得)

Hokurikuhozen-Industry Inc.