

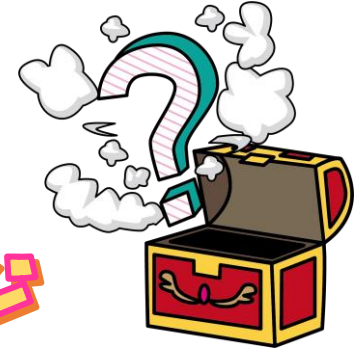
健康アプリ

グッピー
ヘルスケア

北陸保全工業株式会社

2022
健康経営優良法人
Health and productivity

NIGATA HEALTH & SPORTS MILEAGE

にいがた
ヘルス&スポーツマイレージ

1,000ポイント GET チャレンジ

強化期間：令和5年6月～令和5年8月

北陸保全工業は、『にいがた健康経営推進企業』および『にいがたヘルスパートナー』登録企業です。

新潟県の推奨する健康アプリ『グッピーヘルスケア』を活用してお得に健康促進を図りましょう！会社では、期間中に1,000ポイント達成を目指すことを推奨します。健康づくりは毎日の積み重ねです。ぜひこの機会にチャレンジしてみませんか？

Step 1 まずはこちらをインストール



アプリ名：グッピーヘルスケア



インストールはこちら！

主なポイント付与項目

起動

アプリを
起動したら

2 pt

/日

記録

体重を記録
したら

2 pt

/日

歩く

3,000歩/日

4 pt

以降、1000歩達成毎に

+ 2 pt

プラス
10,000歩/日

+ 4 pt

プラス

イベント

スポーツ
イベントに
参加したら

100pt

/回

健診

健康診断を
受診したら

100pt

/月

ポイントはこちらで確認

Step 1 👉 アプリをインストールして、チャレンジ開始時に所持しているポイントを事務局にお知らせください！❗

Step 2 👉 計画的にポイントを増やしていきましょう

Step 3 👉 8月31日にポイントを確認、報告しましょう❗

※ポイント確認の際は、画面提示またはスクリーンショットの提出をお願いいたします。



Step 2 毎日チェック



アプリを開くだけで2ポイント加算されます。「1日〇〇ポイント」という目標値を設定して、計画的に進めていきましょう！

(例)6/3~8/31 全92日間

① 1日10pt×90日→900pt

起動 1回→2pt

記録 体重→2pt

歩く 4,000歩→6pt

② 新潟市ウォーキングイベントに参加→100pt

➔ ①+②=1,000pt



新潟市主催のウォーキングイベント「令和5年度春ウォーキングチャレンジ」に参加すると、参加特典として100p獲得できます！

開催期間：6/14(水)~6/27(火)

獲得したポイントは、新潟県内の地域協力店で、店内に掲示されているパスコードを利用することで各種サービスと交換することができます！加盟店はアプリ内のホーム画面にてご確認ください。

ご注意ください

会社の「1000ポイントGETチャレンジ」に参加している場合は、期間中に交換したポイントは獲得ポイントから差し引かれますので、期間終了後の交換をおすすめします。

にいがたヘルス&スポーツマイレージ
地域協力店 新潟県

健康ポイント 使えます!

地域協力店パスコード (アプリに下部番号を入力してください)

パスコード(数字6桁)

Step 3 結果報告



8月31日、退社時のポイントを確認して、事務局に報告してください。期間中の獲得ポイントを集計して結果をお知らせします。

1,000pクリアで参加賞
社内ランキング1位で豪華景品？



参加賞→1,000円程度、1位賞品→3,000円程度 いずれも景品を予定しています。